

MONITOREO DE PLAGAS CON EL CESE DE LLUVIAS

Por: MSc Ángela Benavides
Entomóloga CENIBANANO

En esta época del año donde las lluvias cesaron y se intensifica el periodo seco, es importante estar en constante monitoreo de algunas plagas como *Ceramidia*, mosca guarera y ácaros fitófagos. Detecte su presencia y verifique en qué estado de sus ciclos biológicos podrían encontrarse, de esta manera pueden facilitar y hacer efectivo su control a tiempo.

Para *Ceramidia* (*Antichloris viridis*) es necesario realizar el monitoreo de poblaciones ya sea de adultos o de larvas. Para adultos se deben utilizar trampas localizadas cada 50-100 m, estas poseerán una mezcla de agua-herbicida (GOAL), cuyo ingrediente activo es Oxyfluorten a una concentración al 1%. Inicialmente se recomienda revisar las trampas cada 3-5 días, si hay indicios de altas capturas de adultos de *Ceramidia* sp., se debe intensificar el número de trampas. Para larvas es importante ver el tamaño larval y el número de larvas por planta (> a 10 larvas se sugiere hacer control). Como medida de control biológico se recomienda hacer aplicaciones de Bt (*Bacillus thuringiensis*) en plantas donde el tamaño de la larva presente esté entre 0,2 – 2 cm de diámetro. La aplicación debe hacerse a razón de 250g por hectárea en una dosis de 30 Litros de agua y posteriormente hacer la evaluación 3 y 8 días pos aplicación.



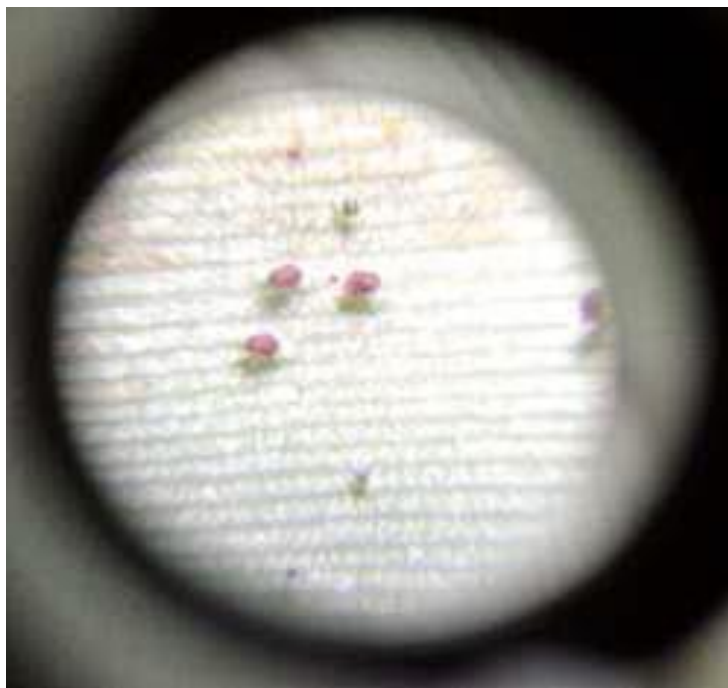
Daño por *Ceramidia* en hojas.



Adulto de *Ceramidia* (*Antichloris viridis*)

Para ácaros fitófagos (*Tetranychus* sp.), es necesario observar con lupa su presencia en hojas bajas y en hojas jóvenes, por el haz o el envés de las hojas ya que de acuerdo a las especies varía su ubicación en la planta. Detecte síntomas de cambio de color en hojas o marchitez. Para su monitoreo, corte con una deshojadora a manera de cirugía una porción de la parte basal de la segunda hoja que tenga al menos 20 centímetros de longitud. Por el envés de la porción de la hoja cortada se debe contar el número de ácaros (ninfas y adultos) y de huevos presentes en un área de un centímetro por un centímetro. En cada porción de hoja cortada se deben realizar cinco conteos. Al final se saca el promedio de las lecturas tanto para el número de ácaros (ninfas y adultos) y para el número de huevos. Si detecta más de 2 ácaros por cm cuadrado, se recomienda realizar control, ya sea con aplicaciones de soluciones jabonosas (3g/L) o con aplicaciones de entomopatógenos como *Purpurocillium* sp., *Hirsutella* sp. o *Lecanicillium* sp.

Es importante observar la hoja más joven donde se encuentren los ácaros (huevos, estados ninfales) ya que en general, cuanto mayor sea el número de ácaros y más jóvenes la hoja que atacan, el daño será más severo.



Vista de ácaros con lupa (20x) sobre el envés de la hoja.

Para mosca guarera se pueden utilizar diferentes trampas. Se pueden reutilizar una botella plástica, cortando la parte superior e invirtiéndola y pegándola. Luego introducir en el fondo como cebo fruta madura fresca o una mezcla de levadura y melaza. La mosca atraída por el cebo entrará a la botella, pero no podrá salir.



www.earthgreen.com.co/descargas/mosca-soldado-negra.pdf

Pueden otras trampas como plástico amarillo con una sustancia adhesiva que los atrape (jarabe de maíz o melaza densa o grasa) o platos con fruta fermentada en el centro con agua y jabón para atraparlas

No olvide que también es importante llevar a cabo el manejo de desechos y arvenses que sirvan de refugio y fuente de alimento a estas plagas y tener labores como el deshoje al día (principalmente hojas bajas), ya que muchas posturas o larvas y pupas guardan protección en estas.

Si requiere de mayor información no dude en contactar a Ángela Benavides, Entomóloga de Cenibanano en el PBX 823 66 02 o al email entomologia@augura.com.co